

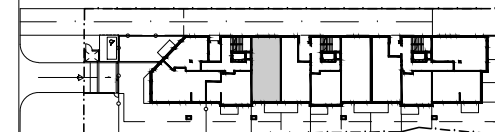
- ściana zewnętrzna / konstrukcyjna
- ściana wewnętrzna / działowa
- obniżenie sufitu

## PORTOWA II

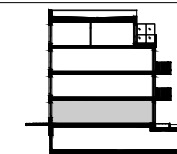
KONTAKT:  
 Beton-Stal Ostrołęka Development Sp. z o. o.  
 kom. +48 502-782-682 tel. (22) 767-61-40  
 e-mail: development@betonstal.ostroleka.pl  
 www.betonstal-mieszkania.pl

ZESPÓŁ ZABUDOWY MIESZKANIOWEJ WIELORODZINEJ  
 Z GARAŻEM PODZIEMNYM,  
 PRZY UL. MYŚLIBORSKIEJ, W WARSZAWIE

PROJEKTANT:  
 ATI ARCHITEKTURA TECHNIKA INWESTYCJE Sp. z o.o.  
 02-785 Warszawa, ul. Nutki 3



RZUT KONDYGNACJI



SCHEMAT PRZEKROJU

ZESTAWIENIE POWIERZCHNI	m <sup>2</sup>
1. HOL	8.30
2. POKÓJ	10.46
3. POKÓJ	11.16
4. ŁAZIENKA	4.41
5. SALON Z ANEKSEM KUCHENNYM	29.58
6. TARAS	4.69
7. PRZYOGRÓDEK	26.86

Uwagi:

- norma PN-ISO 9836:1997 - przewidywane powierzchnie po wykonaniu tynków
- 1. Wymiary drzwi podano w świetle ościeżnicy.
- 2. Wymiary okien podano w świetle muru.
- 3. Powierzchnie oraz wymiary mogą ulec niewielkim zmianom w trakcie realizacji obiektu.

**Beton Stal Ostrołęka  
 Development**

piętro **0** **63.91** m<sup>2</sup> nr. **01**