

- ściana zewnętrzna / konstrukcyjna
- ściana wewnętrzna / działowa
- obniżenie sufitu

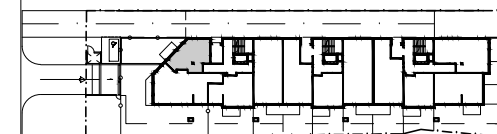
## PORTOWA II

ZESPÓŁ ZABUDOWY MIESZKANIOWEJ WIELORODZINEJ  
Z GARAŻEM PODZIEMNYM,  
PRZY UL. MYŚLIBORSKIEJ, W WARSZAWIE

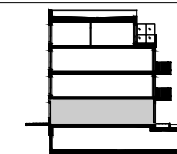
PROJEKTANT:  
ATI ARCHITEKTURA TECHNIKA INWESTYCJE Sp. z o.o.  
02-785 Warszawa, ul. Nutki 3

KONTAKT:  
Beton-Stal Ostrołęka Development Sp. z o. o.  
kom. +48 502-782-682 tel. (22) 767-61-40  
e-mail: development@betonstal.ostroleka.pl  
www.betonstal-mieszkania.pl

**Beton Stal Ostrołęka  
Development**



RZUT KONDYGNACJI



SCHEMAT  
PRZEKROJU

ZESTAWIENIE POWIERZCHNI	m <sup>2</sup>
1. HOL	5.10
2. POKÓJ	8.13
3. SALON Z ANEKSEM KUCHENNYM	17.76
4. ŁAZIENKA	4.32
5. TARAS	4.95
6. PRZYGRÓDEK	41.94

**Uwagi:**

- norma PN-ISO 9836:1997 - przewidywane powierzchnie po wykonaniu tynków
- 1. Wymiary drzwi podano w świetle ościeżnicy.
- 2. Wymiary okien podano w świetle muru.
- 3. Powierzchnie oraz wymiary mogą ulec niewielkim zmianom w trakcie realizacji obiektu.

piętro **0** **35.31** m<sup>2</sup> nr. **04**