

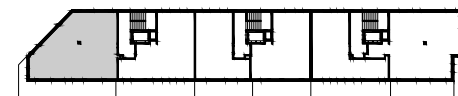
- ściana zewnętrzna / konstrukcyjna
- ściana wewnętrzna / działowa
- obniżenie sufitu

PORTOWA II

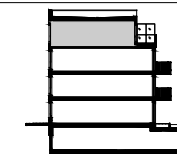
KONTAKT:
 Beton-Stal Ostrołęka Development Sp. z o. o.
 kom. +48 502-782-682 tel. (22) 767-61-40
 e-mail: development@betonstal.ostroleka.pl
 www.betonstal-mieszkania.pl

ZESPÓŁ ZABUDOWY MIESZKANIOWEJ WIELORODZINEJ
 Z GARAŻEM PODZIEMNYM,
 PRZY UL. MYŚLIBORSKIEJ, W WARSZAWIE

PROJEKTANT:
 ATI ARCHITEKTURA TECHNIKA INWESTYCJE Sp. z o.o.
 02-785 Warszawa, ul. Nutki 3



RZUT KONDYGNACJI



SCHEMAT PRZEKROJU

ZESTAWIENIE POWIERZCHNI	m ²
1. HOL	12.31
2. POKÓJ	11.29
3. POKÓJ	11.06
4. POKÓJ	12.51
5. SALON Z ANEKSEM KUCHENNYM	28.38
6. POKÓJ	15.30
7. ŁAZIENKA	5.19
8. ŁAZIENKA	5.33
9. TARAS	36.26

Uwagi:

- norma PN-ISO 9836:1997 - przewidywane powierzchnie po wykonaniu tynków
- 1. Wymiary drzwi podano w świetle ościeżnicy.
- 2. Wymiary okien podano w świetle muru.
- 3. Powierzchnie oraz wymiary mogą ulec niewielkim zmianom w trakcie realizacji obiektu.

piętro **3** **101.38** m² nr. **14**

**Beton Stal Ostrołęka
 Development**